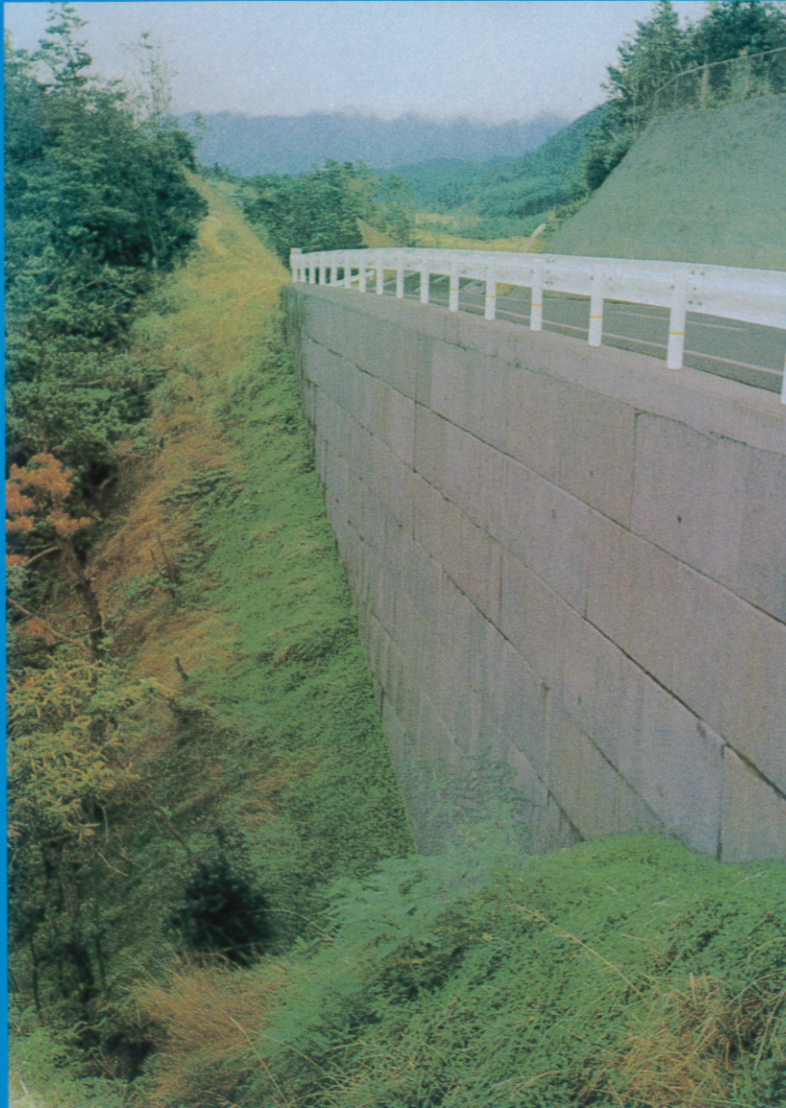


Balance Method Wall



バランス工法擁壁®

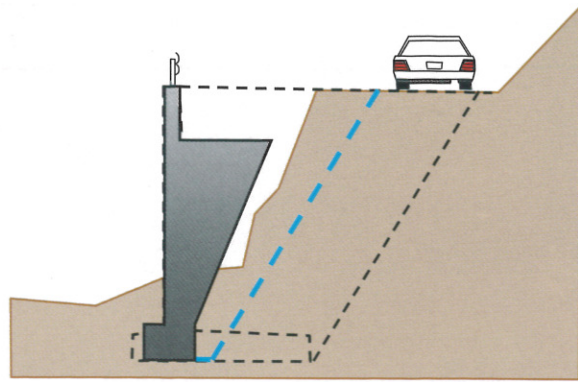
vol.2



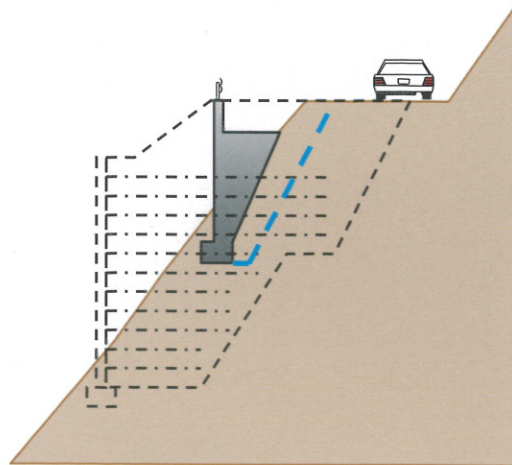
B·M·W 研究会

バランス工法擁壁の可能性

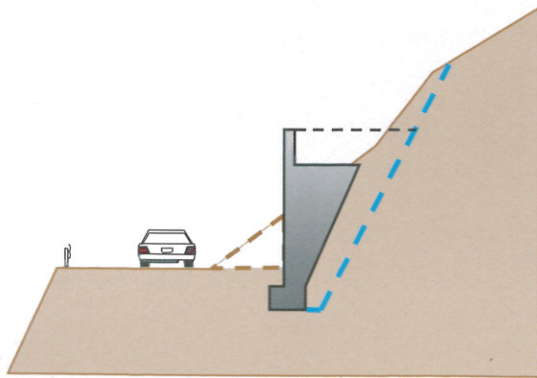
基礎掘削低減による現道の確保



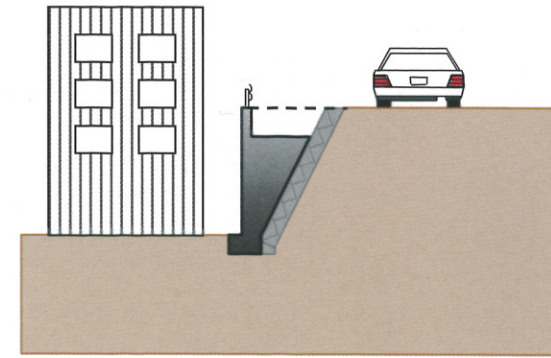
工事計画のミニマム化



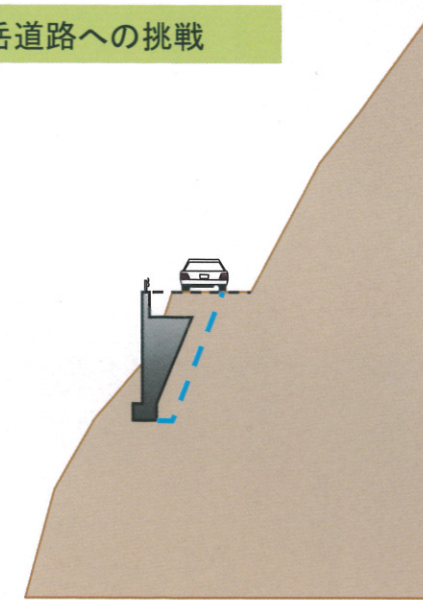
法面掘削低減による環境保護



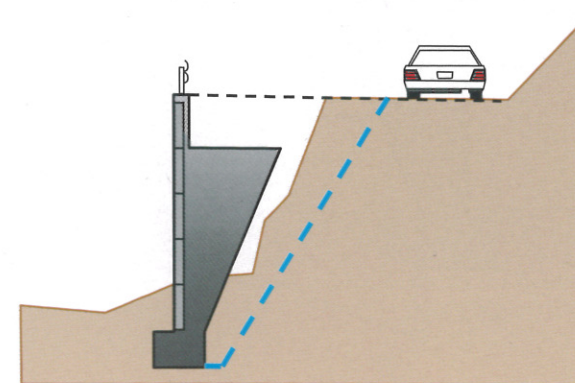
空間の有効利用



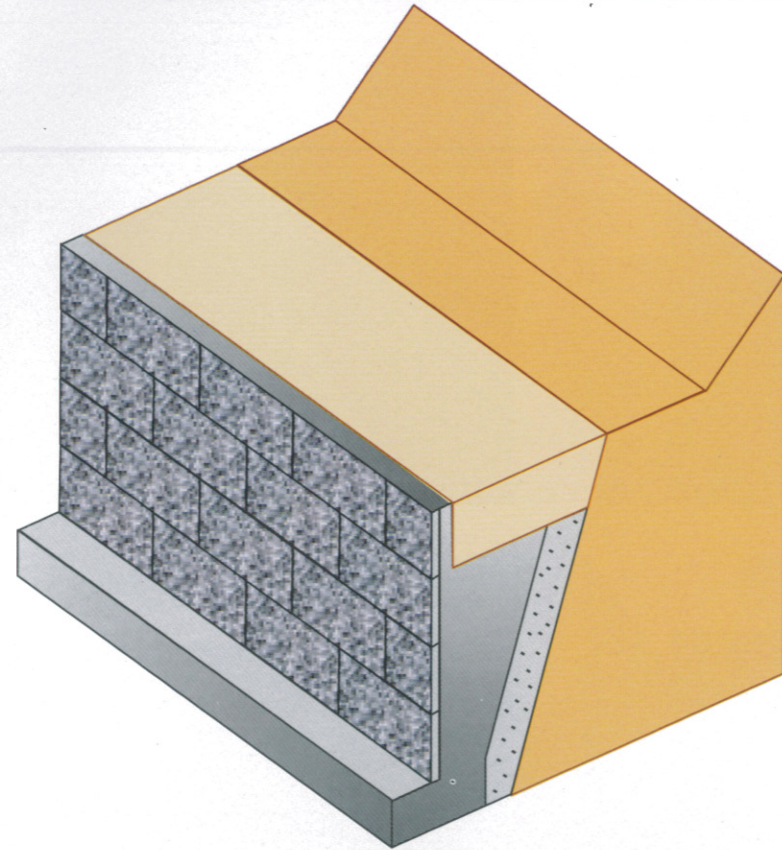
山岳道路への挑戦



工期短縮（土工の低減とプレキャスト化）



バランス工法擁壁の技術

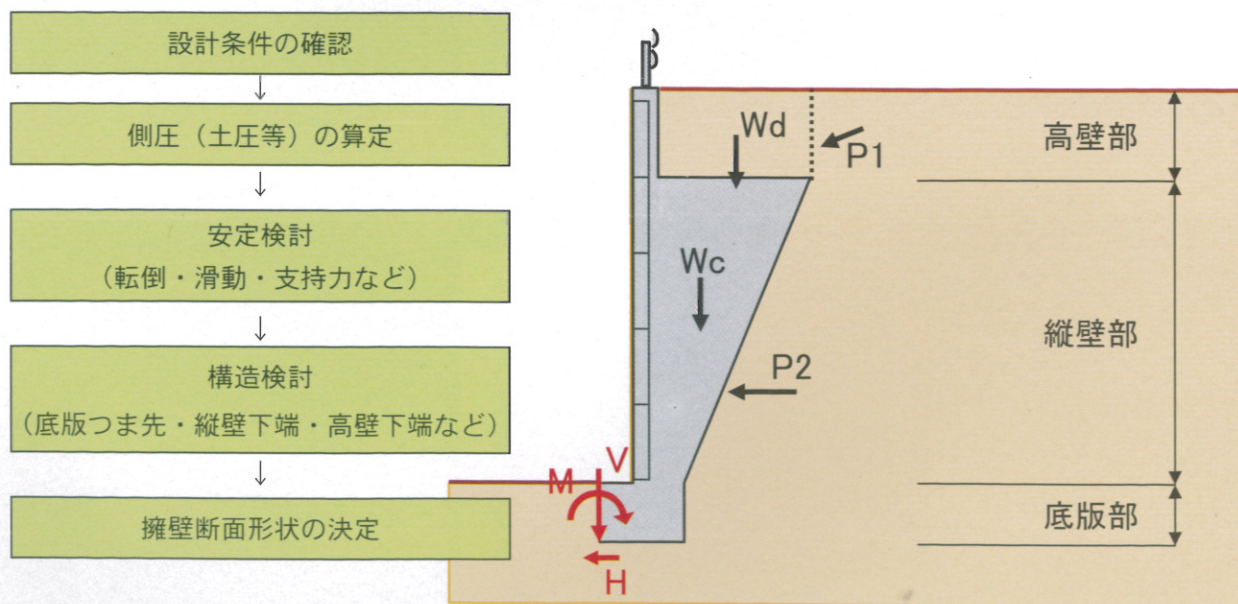


バランス工法擁壁 (B・M・W) とは、コンクリート擁壁であり、擁壁下部幅より上部幅の方が広い逆台形構造にして、その擁壁自重と側圧をバランスさせることにより安定を図る擁壁です。

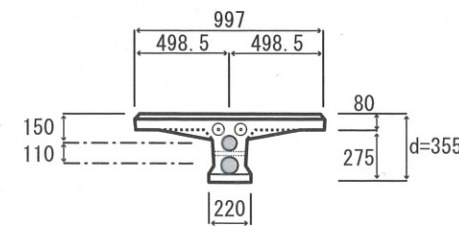
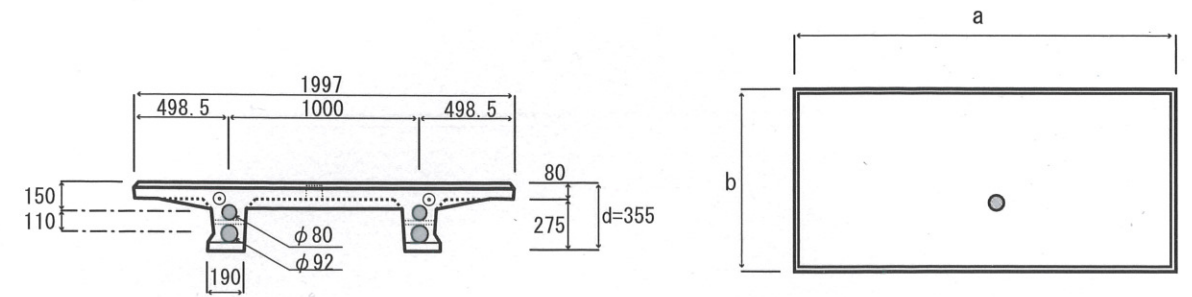
擁壁前面にプレキャストブロック (フロントブロック) を使用することにより、施工の効率化や耐久性等の向上を図っています。

バランス工法擁壁 (B・M・W) は、香川県の芦原科学大賞を受賞しました。また、国土交通省新技術提供システム (NETIS・SK-000018) に登録されています。

【設計事項】 基本的には「道路土工—擁壁工指針 (日本道路協会)」に準拠し設計しています。

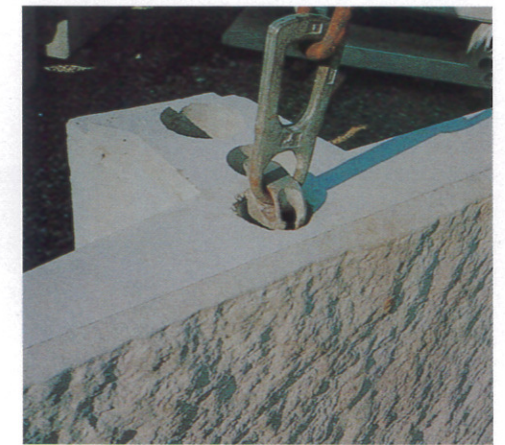
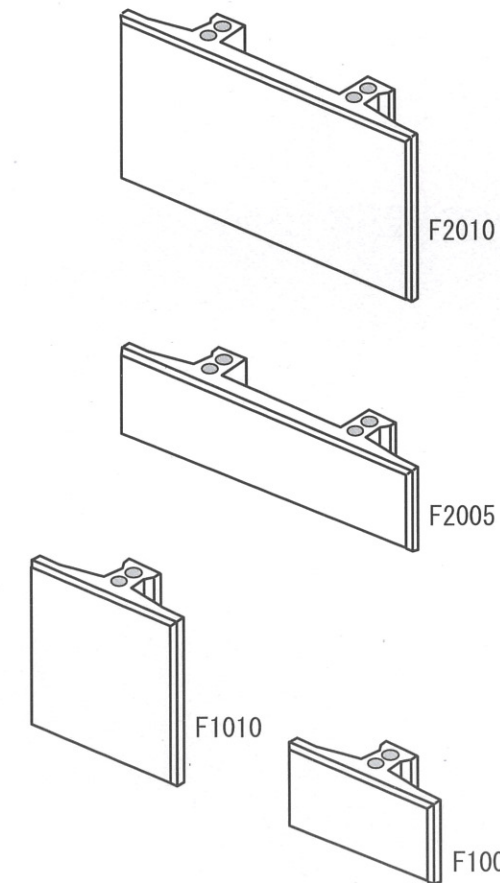


フロントブロック



規格表

呼称	参考質量	寸法 (mm)
	Kg/個	a × b × d
F2010	547	1997 × 996 × 355
F2005	278	1997 × 496 × 355
F1010	271	997 × 996 × 355
F1005	134	997 × 496 × 355



【吊具】 1t デーハ・アンカー使用

ブロック固定用モルタル使用量 (1 : 1)

呼称	モルタル数量 (m ³)
ブロック 1 m ² 当り	0.012
F2010	0.024
F2005	0.012
F1010	0.012
F1005	0.006



バランス工法擁壁の施工概要



①工事着工前



②基礎掘削



③地盤支持力テスト



④鉄筋組み立て



⑤打継目処理



⑥フロントブロック設置



⑦フロントブロック固定



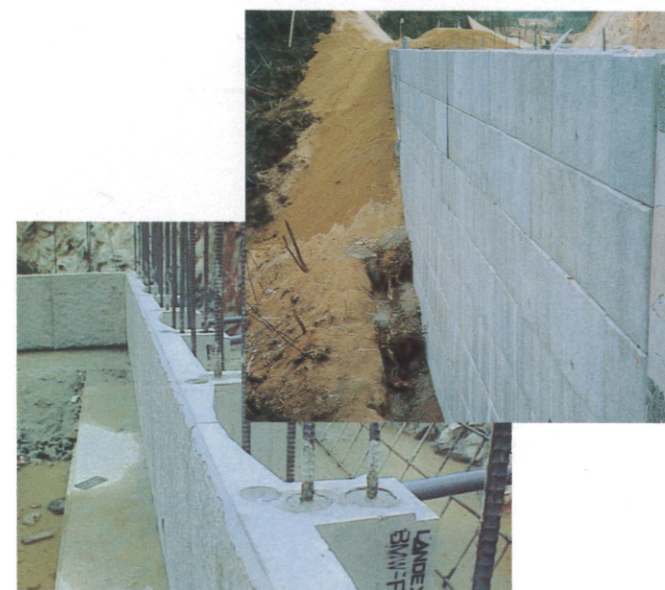
⑧背面側状況例



⑨背面側コンクリート打設



⑩フロントブロック設置



⑪擁壁前面側状況



⑫擁壁背面側状況



⑬完成間近天端状況

フロントブロック施工歩掛り

標準歩掛り

バランス工法擁壁（10.0m²当り）トラッククレーン油圧式10～11t吊り据付180°旋回可能場所
フロントブロック [150m² (L=30.0m×H=5.0m) 以上の標準歩掛り]

呼称	規格 a × b × d	参考質量 Kg/個	1日の標準 据付数		労務				トラッククレーン (台)
			m ²	個	世役(人)	特殊作業員 (人)	普通作業員 (人)	小計(人)	
F2010	1997×996×355	547							
F2005	1997×496×355	278							
F1010	997×996×355	271							
F1005	997×496×355	134							
標準的平均歩掛り			70	39～43	0.07	0.14	0.50	0.71	0.15

- ◆現場条件により本歩掛りによりがたい場合は、別途考慮してください。
- ◆トラッククレーンは油圧式10～11t吊りを標準としていますが、現場条件により適合した機種を計上してください。
- ◆施工場所にブロックを仮置きすることが出来ない場合は、補助クレーンとして現場内運搬用にクレーン装置付トラック（2.9t吊り）を計上してください。

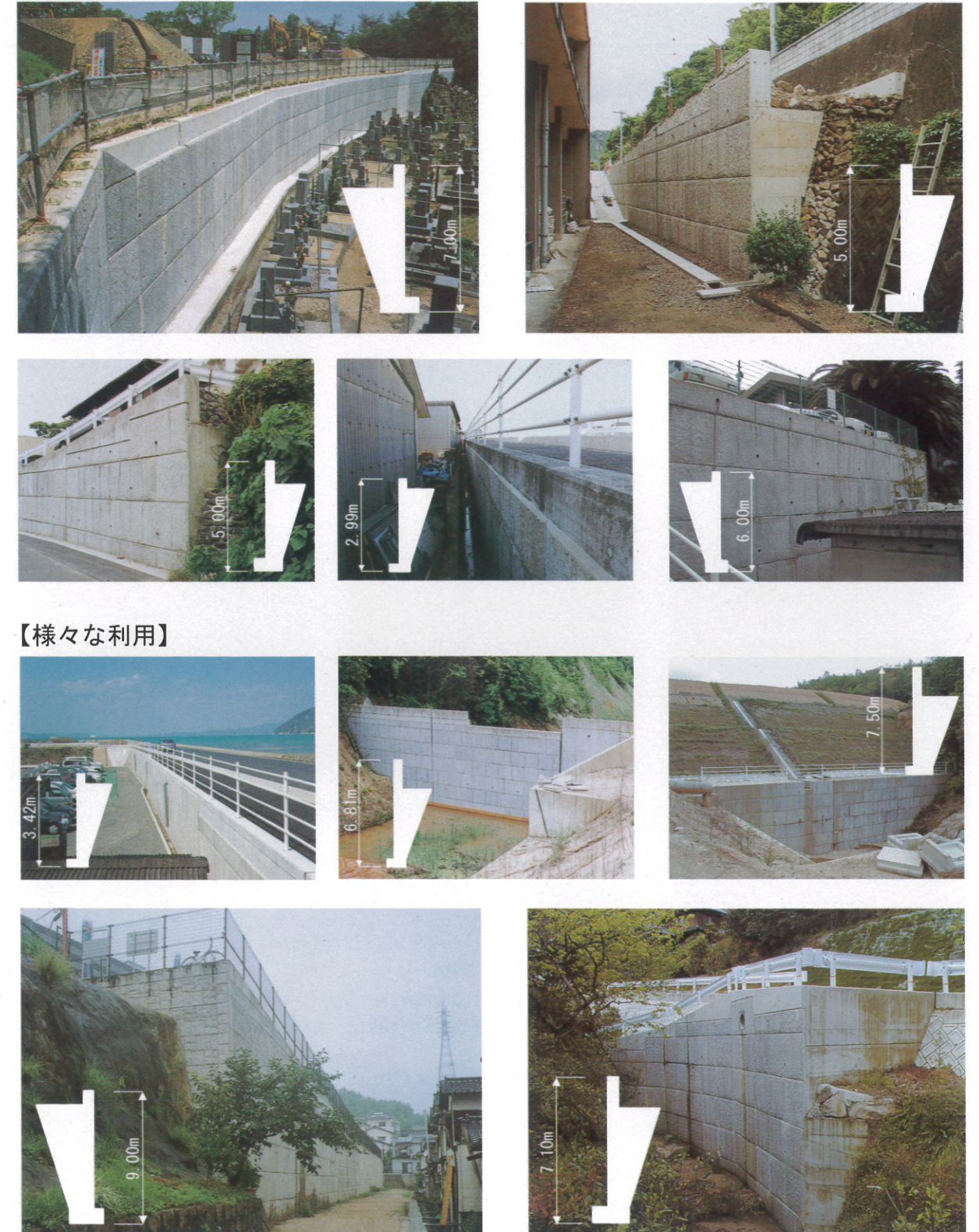


バランス工法擁壁の実績

【道路拡幅への利用】



【空間の有効利用】



【様々な利用】



特約店

明日の国土建設を担う **B・M・W**研究会



- ・本工法の設計及び施工に関しては、所定の研修を終了されたB・M・W研究会の会員各社が行っております。詳しいお問い合わせは最寄の会員会社までお願い致します。
- ・本工法の名称及び工法は許可なく使用できません。
- ・本内容については予告なく変更する場合があります。御了承ください。

—— 事務局 ——

ランデックス工業株式会社

香川県高松市多肥上町316番地1 TEL(087)815-5222 FAX(087)815-5001